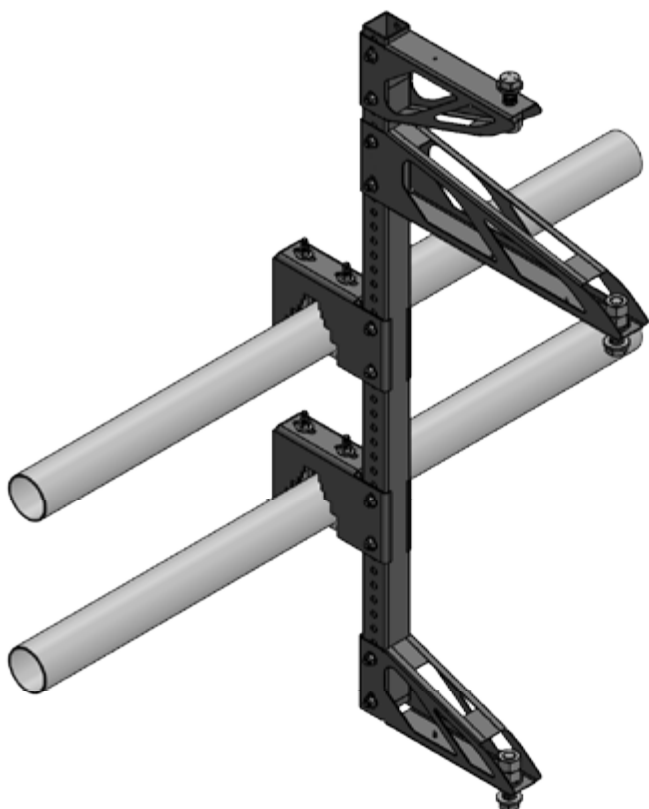


Projet		No de catalogue		Type	
Préparé par		Remarques		Date	



Ephesus

Support pour passerelle

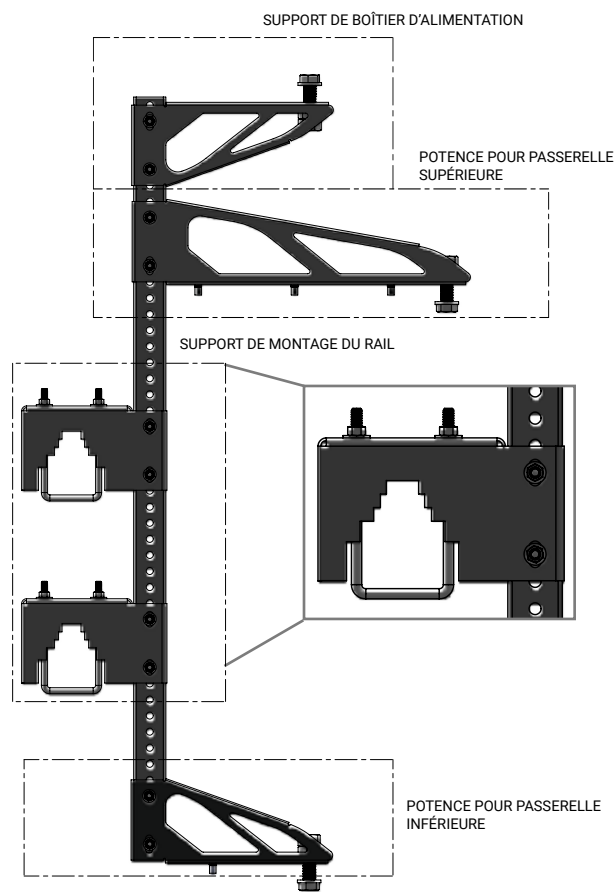
Montage universel sur rampe de passerelle en tube rond ou carré

Applications typiques

- Stades et arénas intérieurs professionnels
- Stades et arénas intérieurs universitaires et collégiaux
- Centres de rassemblement et de convention
- Gymnases et complexes sportifs

Remarques :

Ne l'utilisez pas dans des emplacements extérieurs ou des centres aquatiques. Si besoin, veuillez contacter Ephesus pour obtenir des options de montage supplémentaires.



Menu interactif

- Renseignements pour commander [page 2](#)
- Configurations des supports pour passerelle [page 2](#)
- Détails des dimensions des supports pour passerelle [page 3](#)
- Variations des fixations des supports pour passerelle [page 4](#)

Luminaires Ephesus compatibles

- LUMASPORT 8
- LUMADAPT 8
- PRISM RGBA
- LUMAVISION

 Instructions d'installation

Informations pour commander

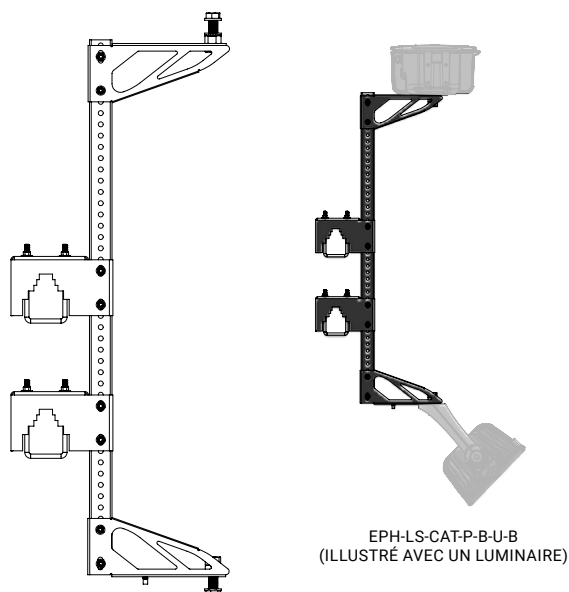
REMARQUE : Une commande complète de support pour passerelle nécessite une entrée de sélection pour marque, série, accessoire, option de boîtier de pilote, supports de fixation, type de montage pour rampe et revêtement.

NUMÉRO DE COMMANDE DE L'ÉCHANTILLON : EPH-LS-CAT-P-2-U-B

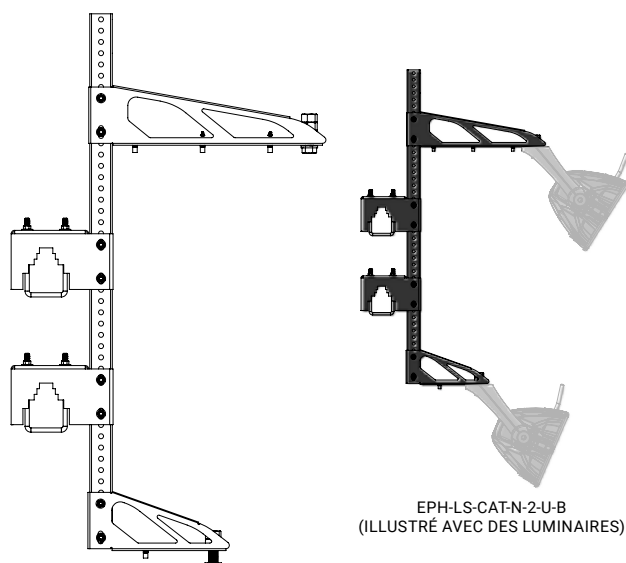
Marque	Série	Accessoire	Option de boîtier de pilote	Supports de fixation	Type de montage pour rampe	Revêtement
EPH = Ephesus	LS = LumaSport	CAT = Support de passerelle	P = Avec support de boîtier de pilote N = Sans support de boîtier de pilote	Z = Parties supérieure et inférieure B = Partie inférieure seulement	U = rail rond ou rectangulaire de 25,4 à 50,8 mm (1 à 2 po) ¹	B = Revêtement en poudre noire ²
						Remarques : (1) B = Revêtement en poudre noire conçu pour une utilisation à l'intérieur.

Configurations des supports pour passerelle

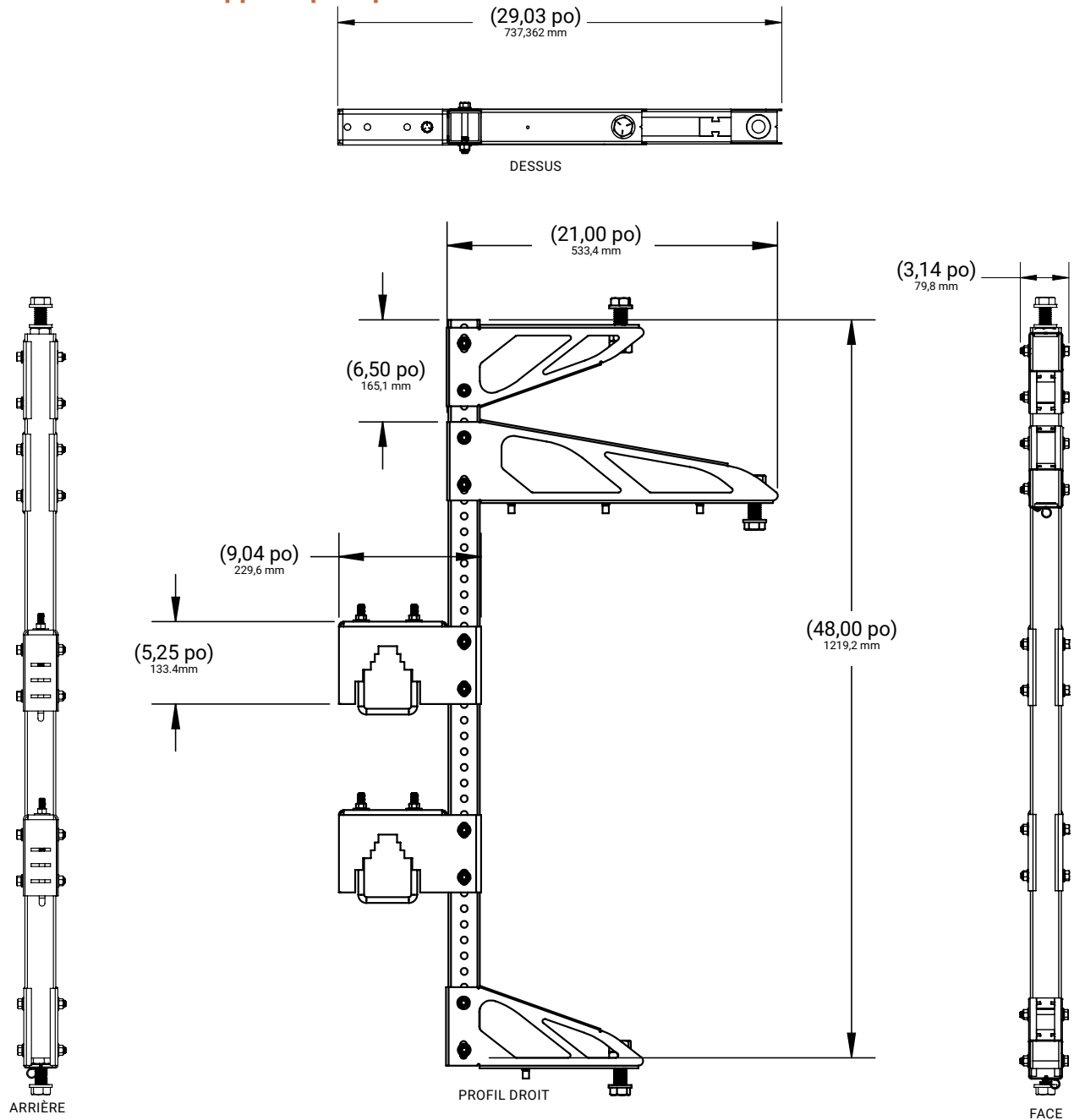
EPH-LS-CAT-P-B-U-B



EPH-LS-CAT-N-2-U-B



Détails des dimensions des supports pour passerelle



Dimensions physiques de la configuration

CONFIGURATION	POIDS (lb)
EPH-LS-CAT-P-2-U-B	29,5
EPH-LS-CAT-P-T-U-B	26,34
EPH-LS-CAT-P-B-U-B	25,05
EPH-LS-CAT-N-2-U-B	26,34
EPH-LS-CAT-N-T-U-B	23,23
EPH-LS-CAT-N-B-U-B	21,89
Remarques :	
(1) Poids +/- 0,91 kg (2 lb)	
(2) X = type de montage sur rail rond ou rectangulaire de 76,2 à 101,6 mm (3 à 4 po) l'option ajoute 2,27 kg (5 lb) au support pour passerelle Configuration	

REMARQUES :

(1) LES SUPPORTS DE MONTAGE POUR RAMPE SONT EXPÉDIÉS AVEC CES DIMENSIONS ET SONT CONÇUS POUR ÊTRE AJUSTABLES AUX PLAGES DE MONTAGE.

Type de montage pour rampe U

Rectangulaire

Clé de plage de serrage

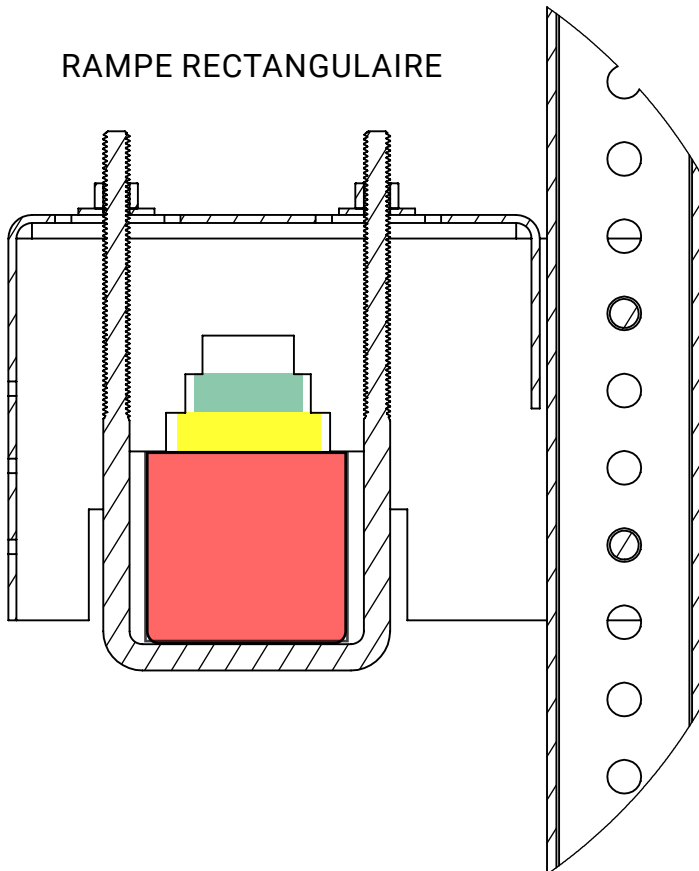
- = 38,1 x 38,1 mm (1,5 x 1,5 po)
- = 50,8 x 50,8 mm (2 x 2 po)
- = 76,2 x 76,2 mm (3 x 3 po)

Rond

Clé de plage de serrage

- = Ø 38,1 mm (1,5 po)
- = Ø 50,8 mm (2 po)
- = Ø 76,2 mm (3 po)

RAMPE RECTANGULAIRE



RAMPE RONDE

